

AckerBildung e.V.
Hauptstraße 22,
32825 Blomberg
Ortsteil Dalborn

☎ 05236 - 888 284

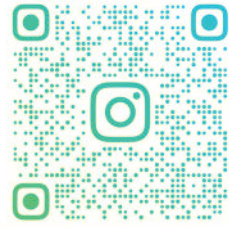
@ kontakt@ackerbildung.org

ackerbildung.org

Im Web:

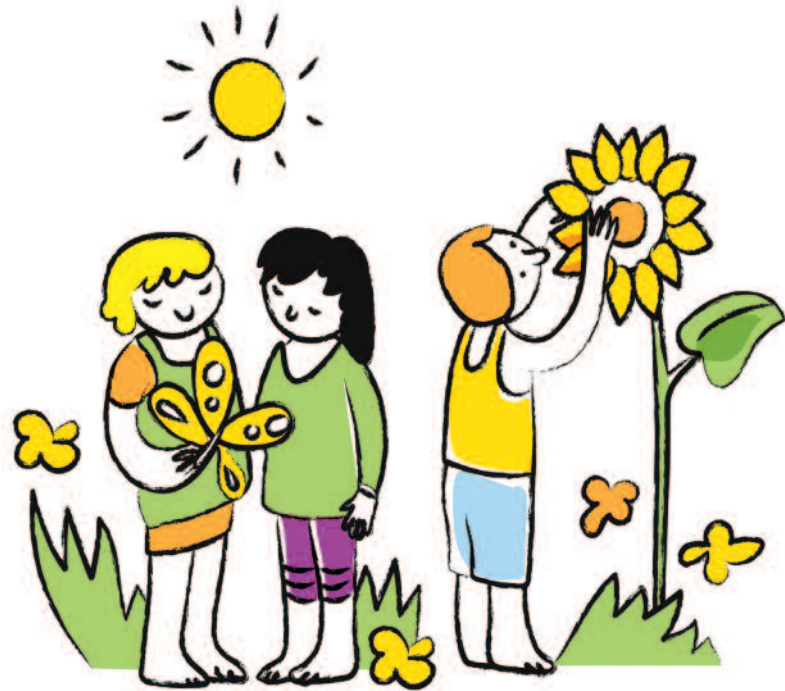


Auf Instagram:



ACKERBILDUNG_DALBORN

Freundschaftlich verbunden



Unsere Gemüse-Patenschaften

Wir möchten gesundes SoLaWi-Gemüse an soziale Einrichtungen und Bedürftige weitergeben. Hierfür suchen wir Gemüse-Patinnen und Paten mit Beiträgen ab 50€/Jahr.

Viele Kita-Gruppen, Schulklassen, Kinder-, Jugend- und Erwachsenengruppen kommen nach Dalborn, um unsere Workshops zu besuchen und mit uns auf dem SoLaWi-Acker zu gärtnern. Einige möchten gerne regelmäßig das Gemüse vom Bio-Acker beziehen, z.B. für die Kita-Küche. Doch es fehlt an Geld. Hier möchten wir unterstützend zur Seite stehen und SoLaWi-Gemüseanteile ganz oder teilweise „sponsern“.



Ist das eine tolle Idee!?

Möchtet Ihr mithelfen?

Dann kontaktiert uns bitte
oder schreibt direkt

an: [gemuesepaten@
ackerbildung.org](mailto:gemuesepaten@ackerbildung.org)

Wir starten, sobald sich die
ersten Patinnen und Paten

gemeldet haben. Ihr Geld kommt 100%ig dem Projekt zu-
gute. Wir können klein beginnen – mit einem Anteil – und
dann weiter wachsen.

Noch ganz frisch? Klaro – mit GemüsePower pur!

Spenden: GLS Bank, IBAN DE44 4306 0967 1072 7174 00

Text: AckerBildung e.V., Grafiken: mandalala.de, Publishing: flyersforfuture.de.
Klimaneutraler Druck auf Recycling-Papier. Dalborn, April 2025

AckerBildung

Lernort für Nachhaltige Ernährung
und Solidarische Landwirtschaft



Werde Mitglied!

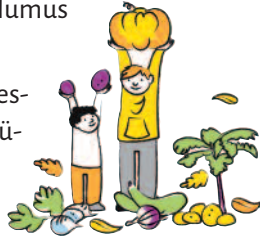
Gemeinsam fördern wir nachhaltige Landwirtschaft & Bildung



Bei der AckerBildung können große und kleine Menschen mit Kopf, Herz und Hand das Gemüsegärtnern lernen und erleben, welche Auswirkungen unsere Lebensmittel auf uns und unsere Mitwelt haben. Wir bilden uns auf dem Acker der Solidarischen Landwirtschaft in Dalborn. Und wir bilden

den SoLaWi-Acker, bauen ihn mit Humus auf. Ist ja klar – „AckerBildung“!

Bei Workshops, Projekttagen oder Jahreshauptversammlungen geht es um nachhaltigen Gemüseanbau und Permakultur, Blühwiesen, Insekten, Kompost und Boden, Gemüse kochen, haltbar machen und lagern, Klimaschutz und weitere gesellschaftliche Aspekte von Solidarischer Landwirtschaft (SoLaWi).



Mit Methoden der Naturerlebnis- und Wildnispädagogik sensibilisieren, befähigen und motivieren wir Menschen für Nachhaltige Entwicklung. So tragen wir bei zum gesellschaftlichen Wandel für eine lebenswerte Zukunft.

AckerBildung und SoLaWi ...



Zwei Vereine, die freundschaftlich verbunden sind: Wer die SoLaWi-Idee ohne Gemüseanteil unterstützen will, sollte beim gemeinnützigen AckerBildung e.V. Mitglied werden – einfach Beitrittsklärung rechts ausfüllen & absenden! Die

AckerBildung fördert die SoLaWi-Idee und betreibt Bildung für ökologisches Gärtnern und nachhaltige Entwicklung. Mitglieder werden aktuell informiert und zu besonderen Events eingeladen (z.B. die Sauerkraut-Aktion).

Der AckerBildung e.V. wird projektbezogen von staatlichen Stellen und unabhängigen Stiftungen gefördert. Für eine stetige Arbeit benötigen wir einen festen Stamm an Mitgliedern. Komm in unseren Freundeskreis und sei dabei!



Ich unterstütze AckerBildung e.V.

- als Mitglied mit dem Mindestbeitrag von 30,- Euro pro Jahr;
- als Mitglied mit einem Förderbeitrag von ____ Euro pro Jahr;
- mit einer einmaligen Spende in Höhe von ____ Euro.
- Ich möchte (auch) Gemüsepat*in werden (siehe Rückseite).

Vor-/Nachname _____

Straße, Hausnr. _____

PLZ und Ort _____

Email-Adresse _____

Telefon/Mobil _____

Ich erlaube die Datenweitergabe an den SoLaWi Dalborn e.V..

Ort, Datum _____

Unterschrift _____

SEPA-Lastschriftmandat

Ich erteile dem AckerBildung e.V. eine Einzugsermächtigung für meinen Mitgliedsbeitrag bzw. meine Spende vom Konto

Kto.-Inhaber*in _____

IBAN _____

BIC _____

Ort, Datum _____

Unterschrift _____